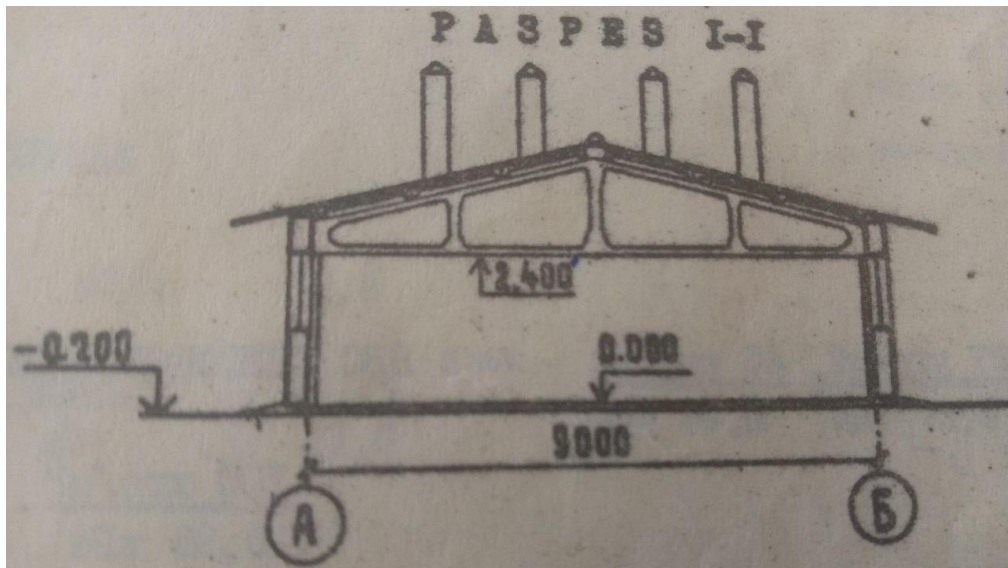


6-3-84 Том 2

197

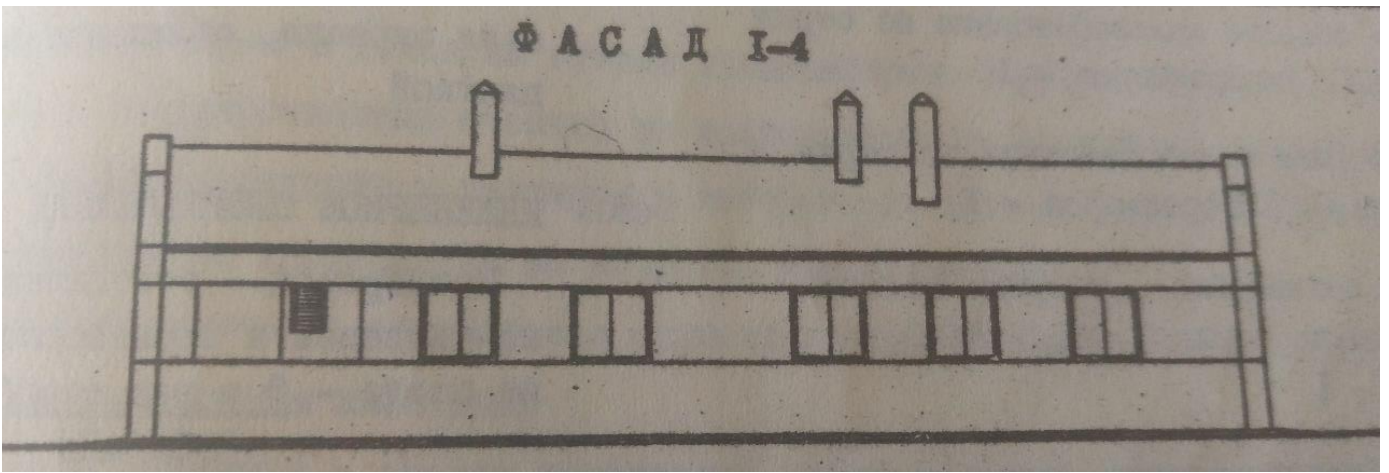
СССР	СТРОИТЕЛЬНЫЙ КАТАЛОГ ЧАСТЬ 2 ТИПОВЫЕ ПРОЕКТЫ ПРЕДПРИЯТИЙ, ЗДАНИЙ И СООРУЖЕНИЙ	ТИПОВОЙ ПРОЕКТ 807-20-29.83 УДК 631.22.015.666.973
ЦИТП	ПУНКТ ИСКУССТВЕННОГО ОСЕМЕНЕНИЯ КРУПНОГО РОГАТОГО СКОТА НА 1 СТАНОК И 18 СТОЙЛ (СТЕНЫ ПАНЕЛЬНЫЕ)	ОВДА
МАРТ 1984		На 2-х листах На 4-х страницах Страница I

Накреслити план будинку, план розкладки плит, план фундаменту, вузол з'єднання стіна-фундамент, вузол з'єднання стіна покрівля, план покрівлі ( в AutoCAD або ArchiCAD )

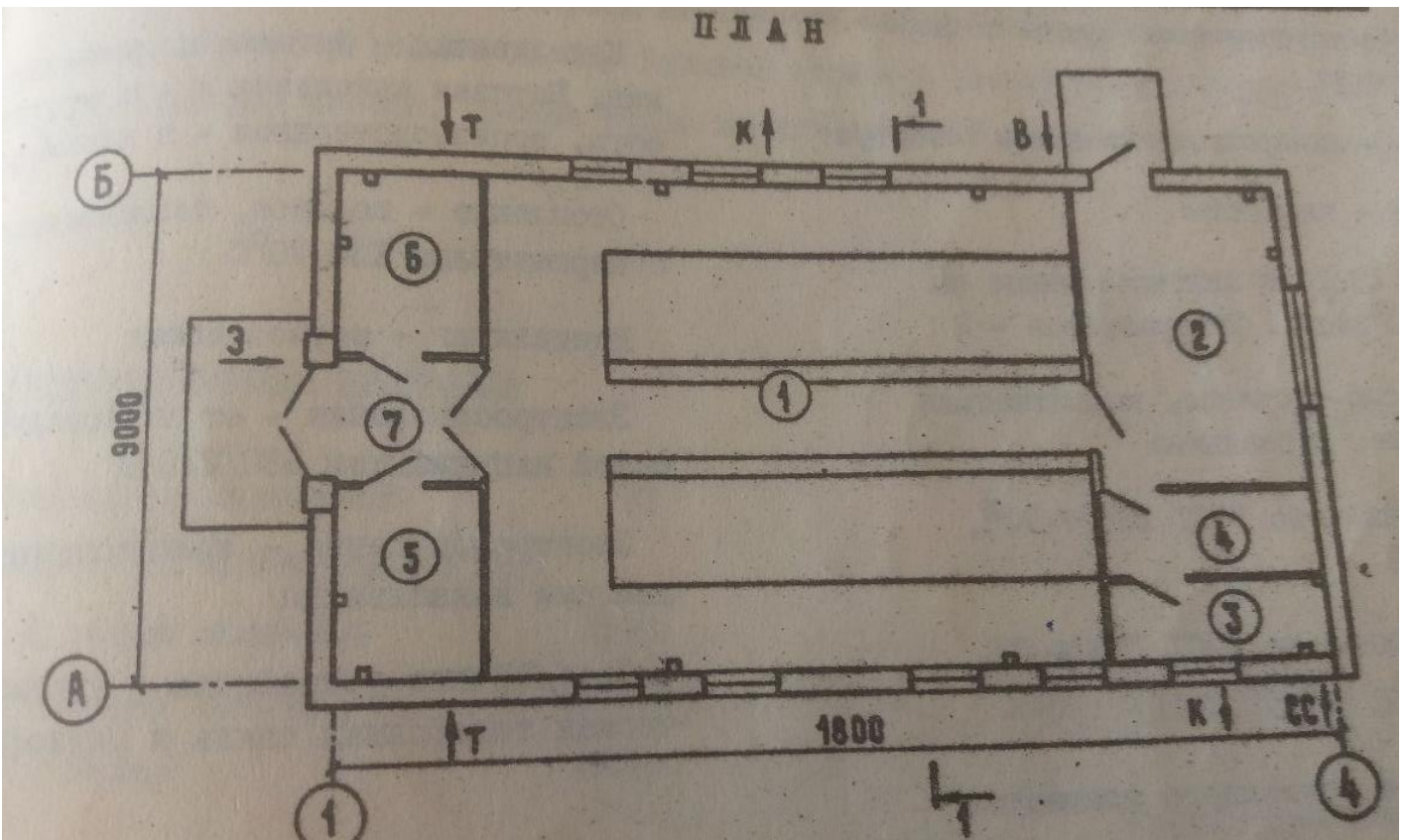


Но-мер	Наименование	Площадь, м <sup>2</sup>	Но-мер	Наименование	Площадь, м <sup>2</sup>
1	Стойловое помещение	101,34	5	Фуражная	8,37
2	Манек	22,4	6	Инвентарная	8,37
3	Лаборатория	6,4	7	Тамбур	5,13
4	Моечная	6,2			

ФАСАД I-4



ПЛАН



Будівельні конструкції та вироби  
Фундаменти під колони збірні залізобетонні по ГОСТ  
24022-80. Типорозмір-2.

Під панельні стіни –фундаментні балки по  
серії 1.415-1.випуск1. Типорозмір-1.

Стіни-панельні по серії 1.832.1-9.випуск1.

Типорозмір-12

Колони-збірні залізобетонні по серії 1.832.1.випуск1.

Типорозмір-1

Ферми- збірні залізобетонні по серії 1.623-1.випуск1.

Типорозмір-1

Покриття-суміщене, збірні залізобетонні плити по  
серії 1.865.1-4/80

Типорозмір-1

Покрівля-азбестоцементні листи по дерев'яній  
решетці.

Утеплювач-мінеральні плити= $75\text{кг/м}^3$

Перегородки-цегляні

Перемички-збірні железобетонні

серія 1.138-10.випуск1. Типорозмір-2

Підлоги-цементно-піщяні, керамічна плитка, бітонні, дерев'яні.

Вікна-дерев'яні за ГОСТ 16407-70

Типорозмір-2

Двері-дерев'яні за ГОСТ 17324-71

Типорозмір-5

Найбільша маса вантажного елемента(стінова панель)-3,42т.

### **Н5UA Обробка зовнішня**

Побілка вапном з подальшою гідрофобілізацією.

### **Внутрішня**

Штукатурка, вапняна побілка, клеєва покраска, облицювання глазурованої плитки.

### **С3GA Інженерне обладнання**

**Водопровід-об'єднаний**, господарчо питний та виробничий, натиск на введенні 8м.стовпа/0,08мПа

**Стічні води-побутова та продовольча.**

Побутова каналізація у зовнішню мережу, виробнича в водозбірник.

**Опалення-водяне**, теплоносій з параметрами 150-70градусів

**Вентиляція-природна**

**Електропостачання-від низьковольтних сітей  
380;220В**

**Електроосвітлення-люмінесцентне та лампи  
розжарювання**

**Слаботочні пристрої-автоматичнимй телефонний  
зв'язок та радіофікація**

ОБЩАЯ СТРОИТЕЛЬНЫЕ КОНСТРУКЦИИ И ИЗДЕЛИЯ  
фундаменты - под колонны - сборные железобетонные по ГОСТ 24022-80. Типоразмеров - 2;  
под канальные стены - фундаментные балки по серии I.415-I вып. I. Типоразмеров - I  
Стены - канальные по серии I.832.I-9 вып. I. Типоразмеров - II

Колонны - сборные железобетонные по серии I.823-I вып. I. Типоразмеров - I

Фермы - сборные железобетонные по серии I.063.I-I вып. 0. Типоразмеров - I

Покрытие - совмещенное, сборные железобетонные плиты по серии I.865.I-4/80. Типоразмеров - I

Кровля - асбестоцементные листы по деревянной обрешетке

Утеплитель - минераловатные плиты  $\delta=75\text{кг/м}^3$

Перегородки - кирпичные

Перекрытия - сборные железобетонные по серии I.138-I0 вып. I. Типоразмеров - 2

Полы - цементно-песчаные, керамическая плитка, бетонные, деревянные

Окна - деревянные по ГОСТ 16407-70\*. Типоразмеров - 2

Двери - деревянные по ГОСТ 17324-71. Типоразмеров - 5

Наибольшая масса монтажного элемента (стеновая панель) - 3,42 т

#### НСУА ОТДЕЛКА НАРУЖНАЯ

Побелка известью с последующей гидрофобизацией

#### ВНУТРЕННЯЯ

Штукатурка, известковая побелка, кле-евая окраска, облицовка глазурованной плиткой

#### СЗГА ИНЖЕНЕРНОЕ ОБОРУДОВАНИЕ

Водопровод - объединенный: хозяйственно-питьевой и производственный, напор на вводе - 8 м вод. столба  
0,08 мПа

Канализация - бытовая и производственная. Бытовая канализация - в наружную сеть, производственная - в жиесборник

Отопление - водяное, теплоноситель с параметрами 150-70°C

Вентиляция - естественная

Электроснабжение - от низковольтных сетей напряжением 380/220 В

Электроосвещение - люминесцентное и лампы накаливания

Слаботочные устройства - автоматическая телефонная связь и радиофикация